

# ZEISS IKON



## Contaflex -Zubehör

Fotografische Entdeckungsreisen  
mit CONTAFLEX-Zubehör

Ganz neue Möglichkeiten  
durch Wechselmagazine!



## Schon mit wenig Zubehör eine vielseitige System-Kamera

---

Mit Recht sind Sie stolz auf die hervorragenden Fotos, die Ihnen mit der CONTAFLEX gelungen sind. Denn solche Bilder sind nicht alltäglich und gelingen nicht jedem. Und doch: Ihre CONTAFLEX kann noch bedeutend mehr. Mit wenig Zubehör entwickelt diese vielseitige Kamera „Talente“, die Ihre Erwartungen weit übertreffen. Schon durch wenige Ergänzungen wird aus Ihrer CONTAFLEX ein komplettes Kamera-System. Die folgenden Seiten zeigen Ihnen beispielhaft, wie viele interessante und neue fotografische Möglichkeiten sich daraus ergeben.

Aber es sind nicht nur die vielseitigen Anwendungsgebiete, die die CONTAFLEX mit ihrem Zubehör so weltberühmt gemacht haben. Es ist vor allem auch die überaus praxis-gerechte Handhabung, die in der bahnbrechenden Konstruktion dieser sensationellen Kamera begründet liegt. Ob Sie nämlich aus 9 cm Nähe eine kleine Münze aufnehmen oder mit dem Tele-Objektiv eine große Burg aus der Ferne heranziehen: die Handhabung der CONTAFLEX bleibt stets die gleiche. Die Schärfe wird mit den gewohnten Handgriffen eingestellt und der parallaxfreie Sucher zeigt Ihnen ausschnittgenau immer das wirkliche Bild. Kostspielige Zusatzsucher kennt die CONTAFLEX nicht. Optisch und technisch haben Sie mit dieser Kamera also die besten Voraussetzungen für erfolgreiche Entdeckungsreisen in fotografisches Neuland.

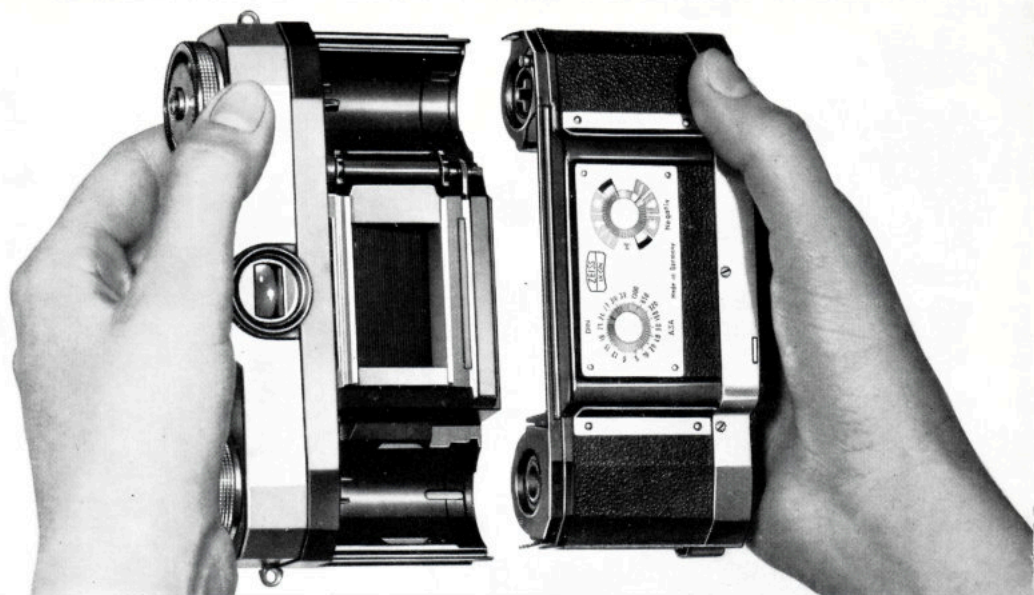
## Wechselmagazine vervielfachen die Leistungen Ihrer CONTAFLEX

Wechselmagazin für CONTAFLEX  
super B, super, rapid und prima  
Tasche für 1 Wechselmagazin  
Tasche für 2 Wechselmagazine

DM 129.—

DM 19.—

DM 18.—



Mit den Wechselmagazinen der CONTAFLEX lassen sich jederzeit – auch bei hellem Tage – teilbelichtete Filme in wenigen Sekunden austauschen, ohne daß ein Bild verloren geht. Nun können Sie vom gleichen Motiv Schwarzweiß- und Farbaufnahmen herstellen oder Fotos mit verschiedenen empfindlichen Filmsorten machen.

Früher brauchte man dazu eine zweite, dritte oder vierte Kamera. Heute leistet eine CONTAFLEX mit Wechselmagazinen das gleiche. Wissenschaftliche Institute, Berufsfotografen, aber auch

Amateure haben die fotografischen Möglichkeiten, die sich durch die Wechselmagazine bieten, längst erkannt. Es ist ganz so, als hätte man nicht eine Kamera, sondern zwei, drei oder vier . . .

Ein neuentwickeltes Konstruktionsprinzip gewährleistet bei jedem Wechselmagazin ohne besondere Anpassung eine stets exakte Filmlage und damit für alle Aufnahmen höchste Bildschärfe. Automatische Sperren verhindern beim Filmwechsel jede Fehlbedienung. Man kann einfach nichts falsch machen!

## Nichts ist zu weit – nichts ist zu nah

Manchmal ist ein Motiv zu groß. Das Normal-Objektiv kann es nicht vollständig erfassen. Manchmal ist ein Motiv wiederum zu weit entfernt. Sein Bild würde mit dem Standard-

Objektiv viel zu klein werden. Mit den Weitwinkel- und Tele-Objektiven der CONTAFLEX ist man in solchen Fällen stets gut gerüstet. Durch ihre praktische Bajonettfassung sind die Wechselobjektive mit einem Handgriff ausgetauscht. Die Entfernung wird ganz wie gewohnt gemessen. Das Sucherbild bleibt stets ausschnittgenau und die Belichtungsautomatik sichert richtige Einstellung von Zeit und Blende. Die Wechselobjektive ändern also nichts an der gewohnten Handhabung der CONTAFLEX, so daß Ihnen auch unter schwierigen Aufnahmebedingungen ungewöhnliche Fotos ebenso leicht wie zuverlässig gelingen.

Das neue ZEISS PRO-TESSAR 1:4/115 mm verlängert die Brennweiten um mehr als das Doppelte. Und doch kann man mit ihm noch ohne Stativ fotografieren.



# Die Wechselobjektive der CONTAFLEX

Für CONTAFLEX super B, super, rapid, III und IV:

ZEISS PRO-TESSAR 1:3,2/35 mm\* DM 229.—

ZEISS PRO-TESSAR 1:3,2/85 mm ~~DM 249.—~~ X

Neu! ZEISS PRO-TESSAR 1:4/115 mm DM 259.—

125

Für CONTAFLEX prima, alpha und beta:

PANTAR 1:4/30 mm DM 209.—

PANTAR 1:4/75 mm DM 219.—

\* Bei der CONTAFLEX super B ist die sensationelle Blitzautomatik auch mit diesem Wechselobjektiv anwendbar (wichtig bei Innenaufnahmen!)

Weitwinkelobjektiv  
ZEISS PRO-TESSAR 3,2/35 mm

Normalobjektiv  
ZEISS TESSAR 2,8/50 mm

Tele-Objektiv  
ZEISS PRO-TESSAR 3,2/85 mm

Tele-Objektiv  
ZEISS PRO-TESSAR 4/115 mm



Bildwinkel 60°

Bildwinkel 45°

Bildwinkel 28°

Bildwinkel 21°



## ZEISS-Fernrohrvorsatz 8 x 30 B

Für Tele-Aufnahmen aus ganz großer Entfernung:  
Hervorragend randscharf – mit neu errechneter  
Okularoptik. Auch als wertvoller Feldstecher  
praktisch und handlich.

Vergrößerung	(V)	8fach
Objektivdurchmesser	(D)	30 mm
Austrittspupille	(P)	3,75 mm
Dämmerungszahl	$\sqrt{D \cdot V}$	15,5
Sehfeld		110 m auf 1000 m bzw. 6,3°
Länge		91 mm
Gewicht		ca. 215 g
Leistungsstark an der Kamera und am Auge!		

Der ZEISS-Fernrohrvorsatz 8 x 30 B wird einfach wie ein Filter aufgeschraubt. Er verlängert die Brennweite der CONTAFLEX super B auf sage und schreibe 400 mm! Fernsichten, Tiere in freier Wildbahn, Architekturfotos oder andere Motive, die man sonst fotografisch kaum erreichen kann, rücken mit ihm in greifbare Nähe. Wie verblüffend diese Leistung ist, lassen unsere Vergleichsbilder nur vermuten. Spezielle Vorsatzlinsen, die auf besondere Anfrage lieferbar sind, gestatten auch Nahaufnahmen aus großem Kamera-Abstand (wichtig z. B. bei Insekten!).



Auch als Feldstecher beweist dieser Fernrohrvorsatz seinen Wert. Er ist ja so handlich und wiegt nur gute 200 Gramm! Einfach in die Tasche gesteckt, hat man immer einen hervorragenden Feldstecher bei sich, im Theater, auf Spaziergängen oder bei Sportveranstaltungen. Wer eine Brille trägt, braucht sein Augenglas nicht abzunehmen. Er hat mit dem Fernrohrvorsatz immer volle Sicht, und ein Gummiring schützt seine Brillengläser. Mit einem Wort: Bei diesem Fernrohrvorsatz wurde wirklich an alles gedacht!

Für CONTAFLEX super B, super, rapid, III und IV:  
DM 265.—  
Fernrohrvorsatz-Tasche DM 25.—

So „sieht“ das Standardobjektiv allein – und so mit dem ZEISS-Fernrohrvorsatz

... hier als handlicher Feldstecher



## Foto-Finessen durch Filter

Wer mit den letzten Finessen fotografieren möchte, kann auf Filter nicht verzichten. Alle ZEISS IKON Filter sind planparallel geschliffen und vergütet. Nur so wird die hervorragende Leistung Ihres CONTAFLEX-Objektivs nicht beeinträchtigt. Achten Sie deshalb darauf, daß Sie stets die echten ZEISS IKON Filter erhalten. Die Farbfilter für das Standard-Objektiv kosten je DM 13,20, das Polarisationsfilter CONTAPOL DM 39.—. Der Preis für die Filter zu den Wechselobjektiven richtet sich nach dem Durchmesser.

### Für Schwarzweiß-Film

Gelbfilter (2 x): hebt Wolken hervor, dämpft Blau, hellt Gelb, Gelbgrün und Orange auf.  
Grünfilter (2 x): Gelb und Grün werden heller, Blau und Rot dunkler. Plastische Wolken.  
Orangefilter (3 x): noch dunkleres Blau, hellere Gelb- und Rottöne. Durchdringt leichten Dunst.  
Rotfilter (8 x): steigert die Bildstimmung ins Dramatische, ganz dunkler Himmel. Bei Unterbelichtung: Fotos mit Mondscheincharakter.

### Für Schwarzweiß- und Farbfilm

CONTAPOL (3 x) Polarisationsfilter, mindert störende Reflexe auf Glas, Lack und Politur. Bei Farbfilm unter besonderen Bedingungen sattere Farben.  
UV-Filter (1 x): zur Ausschaltung störender UV-Strahlen im Hochgebirge und am Strand.

### Für Farbfilm

IKOLOR-B (2,5 x): für Kunstlichtaufnahmen auf Tageslicht-Farbfilm (bei Schwarzweiß-Film auch als Blaufilter verwendbar).  
IKOLOR-C (1 x): (Skylight) zur Blaudämpfung in den Schatten bei Verwendung von Tageslichtfarbfilm.  
IKOLOR-F (1,5 x): für Tageslichtaufnahmen auf amerikanischen Blitzlichtfarbfilm, Type F.

### Bitte, beachten Sie:

Die Ziffern in Klammern (z. B. 2 x) bezeichnen den Verlängerungsfaktor für die Belichtungszeit, der bei den CONTAFLEX-Modellen mit Belichtungsmesser durch den Filterkorrektor berücksichtigt wird.

ohne Filter

mit Grünfilter

ohne Filter

mit Polarisationsfilter



## Aufnahmen in allen Nahbereichen

Nahaufnahmen haben ihre besonderen Reize. Ob Sie Blüten oder Insekten, technische Aufnahmen von Werkzeugen, Details von Maschinen oder Reproduktionen kleiner Vorlagen fotografieren wollen: Für jeden Fall steht Ihnen die richtige Vorsatzlinse zur Verfügung.

Schon die preiswerten ZEISS PROXAR-Linsen für nur je DM 14.70 erschließen einen Aufnahmebereich bis zum Abstand von 16 cm!, die ZEISS PROXAR-Doppellinse (DM 28.50) sogar bis zu nur 9 cm. Und mit dem ZEISS PRO-TESSAR M 1:1 (DM 155.—) können Sie Briefmarken, Münzen und ähnliche Objekte in natürlicher Größe – also im Maßstab 1:1 – fotografieren.

1 Aufnahme mit dem Normal-Objektiv  
ZEISS TESSAR 2,8/50 mm. Aufnahmeabstand  
70 cm und Gegenstandsgröße\* 32 x 49 cm

3 Aufnahme mit ZEISS PROXAR-Linse  
 $f = 0,5$  m mit Nahgrenze 28 cm  
und Gegenstandsgröße\* 12 x 18 cm

2 Aufnahme mit ZEISS PROXAR-Linse  
 $f = 1$  m mit Nahgrenze 39 cm  
und Gegenstandsgröße\* 16 x 25 cm

4 Aufnahme mit ZEISS PROXAR-Linse  
 $f = 0,3$  m mit Nahgrenze 22,2 cm  
und Gegenstandsgröße\* 9,2 x 14 cm





Außerdem ist mit dem ZEISS PRO-TESSAR M 1:1 auch die Herstellung von Duplikaten (optisches Kopieren) möglich.

Das Fotografieren im Nahbereich ist mit der CONTAFLEX kein Kunststück. Denn in allen Nahbereichen braucht man keinen Spezialsucher. Stets stimmt der parallaxfreie Sucherausschnitt. Immer kann man sich auf die exakte Entfernungsmessung verlassen. Und das ist bei Nahaufnahmen ganz besonders wichtig!

Übrigens: Bei Bestellung der 4 ZEISS PROXAR-Linsen erhalten Sie kostenlos ein handliches Etui mit praktischem Schärfentiepenrechner.

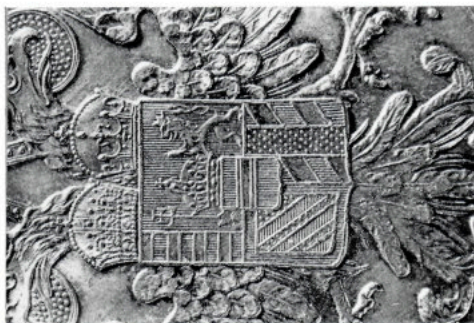
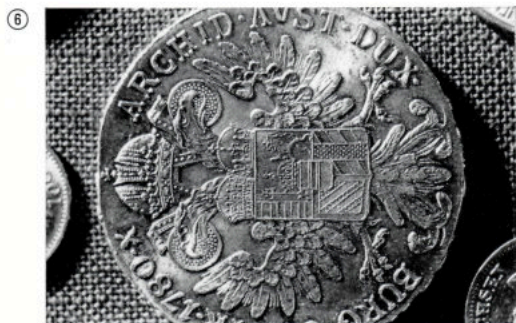


**5** Aufnahme mit ZEISS PROXAR-Linse  
 $f = 0,2 \text{ m}$  mit Nahgrenze 15,7 cm  
und Gegenstandsgröße\* 6,4 x 9,8 cm

**7** Aufnahme mit ZEISS PRO-TESSAR M 1:1  
mit Nahgrenze 5 cm  
und Gegenstandsgröße\* 2,3 x 3,5 cm

**6** Aufnahme mit ZEISS PROXAR-Doppellinse  
 $f = 0,1 \text{ m}$  mit Nahgrenze 9 cm  
und Gegenstandsgröße\* 3,7 x 5,6 cm

\* bezogen auf das Projektionsformat 23 x 35 mm



## Die CONTAFLEX am Mikroskop

Auch bei der Mikro-Fotografie erweist sich die CONTAFLEX als eine ebenso hervorragende wie zuverlässige Kamera. Die Verbindung zwischen Kamera und handelsüblichen Mikroskopen ist schnell und einfach durch 2 Verbindungsringe hergestellt. Sie kosten nur DM 40.—. Nähere Einzelheiten dazu erklärt Ihnen gern Ihr ZEISS IKON Händler.

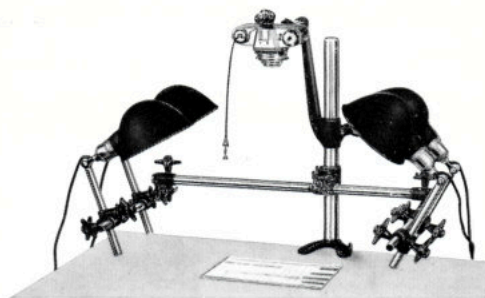
## Reproduktionen leicht gemacht

Mit der CONTAFLEX können Urkunden, Landkarten, Bildvorlagen usw. gestochen scharf und unverzerrt reproduziert werden. Zu diesem Zweck verwendet man das Tischreproduktionsgerät, an dem sich die CONTAFLEX schnell, exakt und einfach anbringen läßt. Auch für Nahaufnahmen kleiner Objekte ist dieses Gerät sehr nützlich.

Das praktische Winkelfernrohr macht die Sucherbeobachtung bei Repo- und Mikro-Aufnahmen, aber auch bei allen Fotos in Bodennähe aus der Froschperspektive besonders bequem.

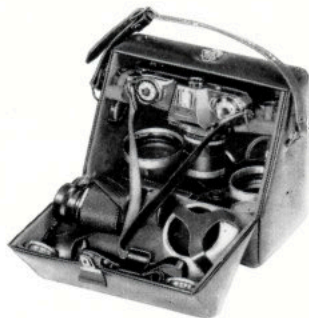
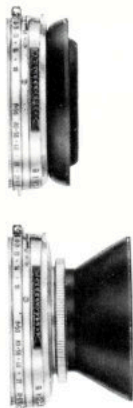


Tischreproduktionsgerät einschließlich Tischklemme, Säule, Stativkopf und Stativkopf-Träger für alle CONTAFLEX-Modelle: DM 149.—. Beleuchtungseinrichtung dazu mit 4 Reflektoren: DM 398.—, Winkelfernrohr: DM 69.—.



## Kleinigkeiten, aber ebenso praktisch!

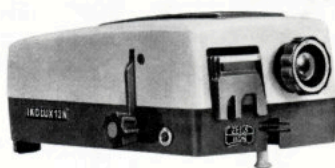
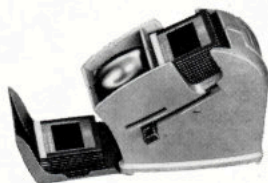
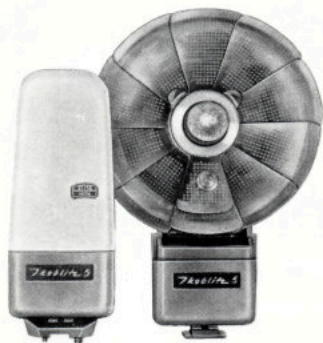
Es gibt noch viele praktische Dinge für die CONTAFLEX: Von der Elastik-Sonnenblende und den Augen-Korrekturlinsen ( $\pm 0,5$  bis  $\pm 5$  Dioptrien) für Sucherbeobachtung ohne Brille bis zu verschiedenen Ledertaschen, in denen Objektive oder anderes Zubehör übersichtlich und jederzeit greifbar untergebracht werden. Fragen Sie Ihren ZEISS IKON Händler. Er zeigt und erklärt Ihnen gern das gesamte CONTAFLEX-Zubehör.



### Preisliste

Universaltasche, echt Leder (siehe Abbildung oben)	DM	135.—	
Bereitschaftstasche, echt Leder	DM	48.—	
Wechselmagazin	DM	129.—	
Tasche für 1 Wechselmagazin	DM	19.—	
Tasche für 2 Wechselmagazine	DM	18.—	
Farbfilter G - GR - O - R - UV, IKOLOR-B, -C und -F, Ø S 27	je DM	13.20	
1 Filtersatz (G - GR - O - UV), Ø S 27, mit Etui	DM	52.80	
Sonnenblende (Elastik), Ø S 27	DM	5.25	
ZEISS PROXAR-Linsen, Ø A 28,5, für Entfernungen bis 50 cm, 30 cm, 22 cm und 16 cm	je DM	14.70	
ZEISS PROXAR-Doppellinse bis 9 cm, Ø S 27	DM	28.50	
1 PROXAR-Linsensatz mit Schärfen- tiefen-Rechner und Behälter	DM	58.80	
CONTAPOL, Polarisationsfilter, Ø S 27	DM	39.—	
Augenkorrekturlinse für Suchereinklick	ab DM	9.—	
Zwischenring für Mikroansatz	DM	8.—	
Aufsetzkopf für Mikroansatz	DM	32.—	
Winkelfernrohr	DM	69.—	
Kassette mit Kern und Behälter	DM	19.50	
<b>ZEISS-Wechselobjektive mit Zubehör für CONTAFLEX super B, super, rapid, III und IV</b>			
PRO-TESSAR 3,2/35 mm, mit Behälter	DM	229.—	
PRO-TESSAR 3,2/85 mm, mit Behälter	DM	249.—	
PRO-TESSAR 4/115 mm, mit Behälter	DM	259.—	
PRO-TESSAR M 1:1, mit Lederbehälter	DM	155.—	
ZEISS-Fernrohrvorsatz 8 x 30 B (f = 400 mm)	DM	265.—	
Farbfilter für PRO-TESSAR 35 und 85, Ø S 60, G - GR - O - R - UV, IKOLOR-C, -F, Ø S 60	je DM	42.—	
Farbfilter für PRO-TESSAR 115, G - UV, IKOLOR-C, Ø S 67	je DM	49.—	
Sonnenblende für PRO-TESSAR 85, Ø S 60	DM	8.25	
Zwischenring zur Verwendung der Filter, Ø S 67 am PRO-TESSAR 35 und 85, Ø S 60	DM	6.—	
Sonnenblende (Elastik) für PRO-TESSAR 35 und 85, Ø S 60	DM	8.25	
Sonnenblende für PRO-TESSAR 115, Ø S 67	DM	12.50	
Lederköcher für 1 PRO-TESSAR und 1 Filter	DM	28.—	
Ledertasche für 2 PRO-TESSAR, 2 Filter und Sonnenblende	DM	41.—	
Tasche für ZEISS-Fernrohrvorsatz	DM	25.—	
Objektiv-Universaltasche für 3 PRO-TESSAR und weiteres Zubehör	DM	88.—	
<b>Wechselobjektive mit Zubehör für CONTAFLEX prima, alpha und beta</b>			
PANTAR 4/30 mm, mit Behälter	DM	209.—	
PANTAR 4/75 mm, mit Behälter	DM	219.—	
Farbfilter G - GR - O - R - UV, IKOLOR-C, -F, Ø S 60	je DM	42.—	
Sonnenblende, Ø S 60 nur für PANTAR 75	DM	8.25	
Lederköcher für 1 PANTAR und 1 Filter	DM	24.—	
Ledertasche für 2 PANTAR, 2 Filter und Sonnenblende	DM	41.—	
Außerdem Lederbehälter für Filter und Sonnen- blenden, Objektiv-Schutzdeckel, Drahtauslöser, Augenmuschel usw. auf Anfrage.			

Wertvolle Ergänzungen: technisch so ausgereift wie die CONTAFLEX



## Ikoblitz 5

Zur sensationellen Blitzautomatik der CONTAFLEX super B empfiehlt sich das ebenso hervorragende Blitzgerät: der IKOBLITZ 5. Sein großer Lichtreflektor, der ganz einzuschieben ist, läßt sich von  $0^\circ$  bis  $90^\circ$  schwenken. So kann man seine Bilder ganz nach Wunsch ausleuchten: stark, schwach, direkt oder indirekt – als Echoblitz! Es gibt keine starren „Blitzgesichter“ mehr! Mit Leitzahlrechner für Blendenwerte. Lieferbar mit Kabel und auch kabellos.  
DM 24.—

## Ikoscop

Ein Diabetrachter für Serienvorführung. Er faßt einen ganzen Stapel von Dias. Nur ein Tastendruck, und schon erscheint das nächste Dia – groß, hell und brillant ausgeleuchtet. Auch danach werden die Dias wieder der Reihe nach gestapelt. Kühlschlitze zur Schonung von Dias und Lampe. Besonders praktisch: der Diasammler ist gleichzeitig Schutzdeckel für die Bildlinse. Mit Netzanschlußkabel

Filmstreifenhalter

DM 29.50

DM 4.40

## Ikolux 12N

Ein moderner Kleinbildprojektor von praktischer Eleganz und hervorragender Optik. Das strahlend weiße Licht seiner Niedervolt-Lampe leuchtet Ihre Dias gleichmäßig bis in die Ecken aus. Mit dieser Lampe kann der Projektor nicht „heißlaufen“. Das bedeutet: keine störenden Ventilatorgeräusche. Für alle Funktionen nur ein Knopf: Diawechsel vorwärts, Diawechsel rückwärts, haargenaue Scharfeinstellung! Geht es noch einfacher?  
Preis einschließlich Tragtasche und Magazin (ohne Lampe) nur DM 196.—